



1 022 € /mois

 36 ca Paris

Loyer	1 022 € /mois
Charges	182 € /mois
Surface	36 m ²
Surface réserves	11 m ²
État général	A rafraîchir
Raison de la vente	Souhaite partir à la retraite.
Vitrines	3,5

Référence LF056, Mandat N°78665 75007 Paris - **SIXTIE'S immobilier** vous propose en exclusivité entre Duroc et Vaneau, une belle boutique de 36m². Emplacement commercial N°1. Axe passant. Forte densité de passage.

Toutes activités sauf nuisances. Sandwicherie, salon de thé possible;

Vous apprécierez sa grande hauteur sous plafond et son espace modulable.

Jolie surface commerciale et sousol pour bureaux avec WC. reprise 70k€

Le bail a été renouvelé en octobre 2017.

Les points forts :

- Quartier commerçant
- Beaux volumes
- Lumineux
- Belle hauteur sous plafond
- Activités multiples
- Loyer faible

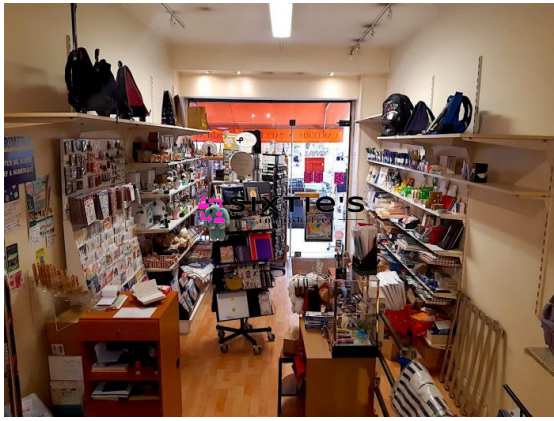


SIXTIE'S IMMOBILIER
27 rue Rousselet
75007 Paris
01 42 50 20 00



Sonya SEVERAC-RAOULT
sonyaseverac@sixties-immobilier.com

06 98 11 85 34



SAS Sixtie's immobilier au capital de 1000 € • SIRET 833 347 776 00019 • TVA FR66833347776 • Carte pro CPI 75012018000024246 délivrée par CCI
PARIS ILE DE FRANCE 0 • N° RCP 0000010120224904 auprès de AXA 136 boulevard Voltaire 75011
Document non contractuel