

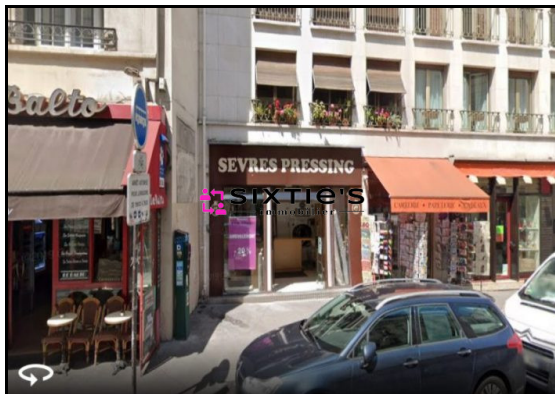


98 000 €
Prix du fonds : 36 m² Paris

A saisir

Nature de l'activité	PAPETERIE GADJET ET TOUTES ACTIVITES SANS NUISANCES
Activités	Autre activité
Type de bail	9ANS
Loyer	1 204 € /mois
Surface commerciale	36 m ²
Surface réserves	10 m ²
État général	En bon état
Raison de la vente	RETRAITE

Référence VF078, Mandat N°78625 75007 Paris - **SIXTIE'S immobilier** vous propose en exclusivité entre Duroc et Vaneau, une belle boutique de 36m2. Emplacement commercial N°1. Axe passant. Forte densité de passage. Toutes activités sauf nuisances. Sandwicherie, salon de thé possible;
Vous apprécierez sa grande hauteur sous plafond et son espace modulable.
Jolie surface commerciale et sous sol pour bureaux avec WC.

Le bail a été renouvelé en octobre 2017.

Les points forts :

- EMBLEMEMENT
- EMBLEMEMENT
- EMBLEMEMENT
- LARGE TROTTOIR ET DROIT DE DEBALLAGE



SIXTIE'S IMMOBILIER
27 rue Rousselet
75007 Paris
01 42 50 20 00



Sonya SEVERAC-RAOULT
sonyaseverac@sixties-immobilier.com

06 98 11 85 34